

HAAGSE MAST

De Haagse Mast is een klassieke gietijzeren lantaarnpaal die al sinds de jaren 1800 wordt gebruikt voor de openbare verlichting. Compleet met rozet, laddersteun en bewuste traditionele imperfecties, is de Haagse Mast dé mast voor klassieke straatverlichting. Tegenwoordig wordt de mast gemaakt van gietijzer GG20 en is deze gecertificeerd volgens CAM_OVL_03_2023.



Ambachtelijk werk en traditie wordt gecombineerd met moderne, vernieuwende lichttechnieken en duurzame materialen. DE NOOD vindt u terug in veel gemeentes, bij koninklijke paleizen en monumentale panden, maar ook bij moderne villa's en buitenhuizen. Een uniek bedrijf met een prachtige collectie straat- en buitenverlichting die behoort tot de absolute top in haar segment.



HAAGSE MAST



Materiaal	gietijzer GG20
Lph	310 cm
Gewicht	169 kg
Grondstuk	vast aangegoten (68 cm)
Opzetmaat	60 mm
Inclusief	luik, laddersteun en rozet
Eindkleur	RAL naar keuze
Garantie	30 jaar*
Aansluitvoorwaarden	CAM_OVL_03_2023

*volg het [onderhoudsadvies](#) voor gietijzeren masten

OPTIES

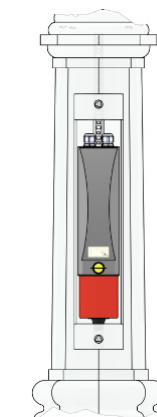
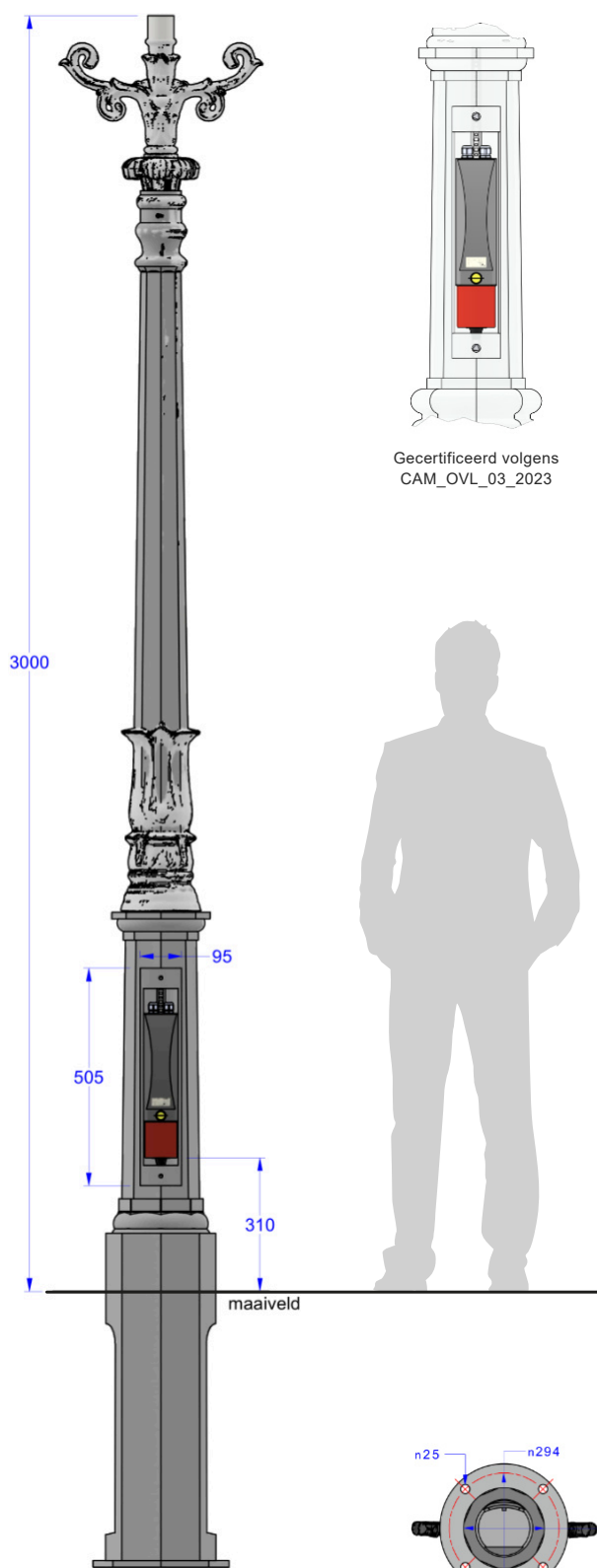
- » Leverbaar in elke gewenste RAL kleur
- » Meegegoten wapen in luik
- » Zonder rozet e/o laddersteun
- » Met flens i.p.v aangegoten grondstuk
- » Met glijrail t.b.v. zekeringkast
- » Maaiveldbescherming

Voorzieningen achter luik

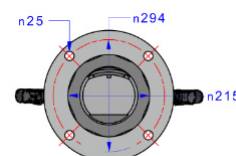
Achter het luik zijn twee schroeven aangebracht; een M8 schroef voor aarde en een M6 schroef voor de bevestiging van een rails t.b.v. een fagetkast. De mast is gecertificeerd volgens CAM_OVL_03_2023.

Eindafwerking

De mast wordt afgewerkt met een 3-laagse coating: Een roestwerende menie, primer en eindlaag in RAL-kleur naar keuze. Dit resulteert in perfecte hechting en een lang behoud van de lak. In geval van schade is de lak eenvoudig bij te werken.



Gecertificeerd volgens CAM_OVL_03_2023



Optioneel: flens i.p.v. aangegoten grondstuk

