

## Lichttechniek ND-Led



Foto: Vondel met ND-Led

Deze indirecte ledlicht oplossing is vooral bedoeld voor het verhogen van de sfeer in het centrum van een stad of dorp vanwege de bijzondere lichtkleur en uitstraling. Zij voldoet geheel aan de hedendaagse eisen met betrekking tot verlichting, rendement, onderhoud en duurzaamheid.

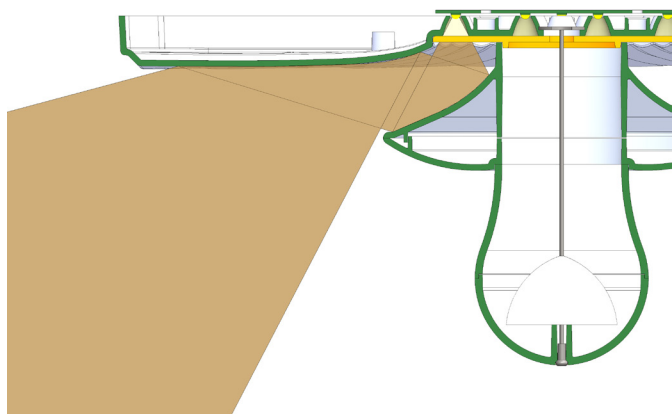
## STANDAARD UITVOERING

### PRODUCTSPECIFICATIES

- » Kleurtemperatuur: 2100 of 2500 of 3000
- » RA waarde (kleur echtheid/herkenning): <80
- » Levensduur (L70): 50.000 uur
- » Lichtstroom: 2000lm (22W) of 3000lm (33W) kan klantspecifiek
- » Power Factor : 0,95
- » Garantie: 5 jaar
- » IP-waarde led: IP65
- » Koelelement: geen zichtbaar koelelement
- » Reflector: kunststof verspiegeld en aluminium verspiegeld

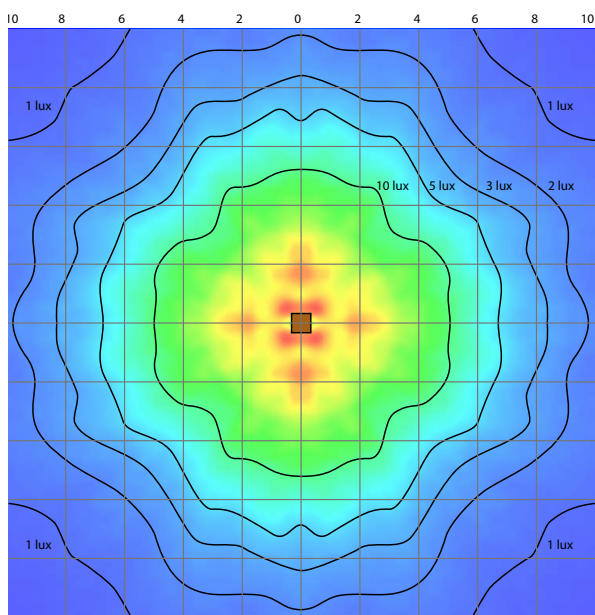
### OPTIES

- » Aangepaste lichtstroom: min. 1100lm (13W) en max. 5000lm (55W)
- » Dimbaar middels Dynadimmer, 0-10 Volt of AV (avond/nacht)
- » Te bestellen als ombouwkit voor DE NOOD® armaturen (retrofit)



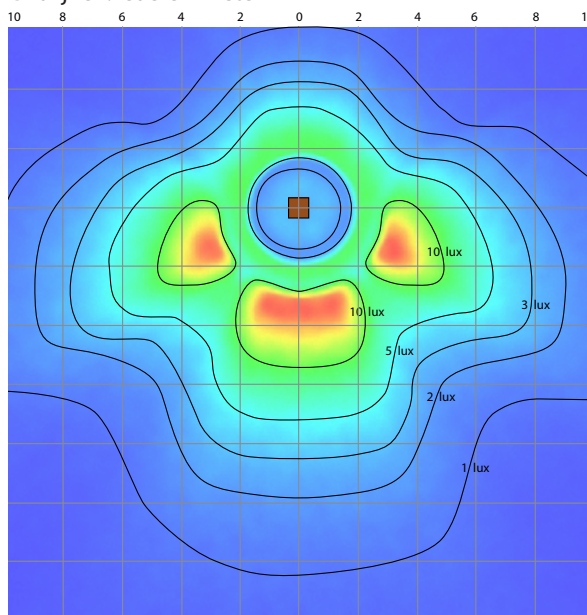
Afbeelding 1.  
Lichtbundel

Isoluxcurven: 10, 5, 3, 2 en 1 lux  
Maxium: 21 lux  
Gridlijnen: iedere 2 meter



Afbeelding 2.  
Lichtverdeling direct optiek, symmetrisch

Isoluxcurven: 10, 5, 3, 2 en 1 lux  
Maxium: 21 lux  
Gridlijnen: iedere 2 meter



Afbeelding 3.  
Lichtverdeling direct optiek, asymmetrisch

	3 lux	5 lux
3000 K	15 watt	22 watt
2700 K	15 watt	24 watt
2500 K	16 watt	26 watt
2100K	18 watt	29 watt

Afbeelding 4. Voorbeeld systeemvermogen bij mastafstand 20 meter en LPH 3,75m afhankelijk van lichtkleur en gemiddelde verlichtingssterkte